

CATÁLOGO

Refacciones Agrícolas - Empacadora y Sembradora



Tel. (625) 586-3010

Llantas y Refacciones Agrícolas S.A. de C.V.

Km. 12 carr. aÁlvaro Obregón, Cd. Cuauhtémoc, Chih. México 31607



Tel. (625) 586-3010

Llantas y Refacciones Agrícolas S.A. de C.V.

Km. 12 carr. a Álvaro Obregón, Cd. Cuauhtémoc, Chih. México 31607



Somos una empresa la cual bajo una nueva administración cambió su nombre a Llantas y Refacciones Agrícolas SA de CV en el año 1994, conocida como LLARASA. Desde entonces hemos crecido en diferentes ramos del comercio. Importamos una gran parte de nuestros productos de diferentes países mediante una empresa filial importadora.

Con un largo trayecto en el ámbito comercial y de importaciones, contamos con una amplio catalogo de proveedores para ofrecer a nuestros clientes una variedad de productos con precios competitivos.

Abarcamos diferentes ramos de productos para venta de mayoreo y menudeo, con ventas a nivel nacional. Nuestros principales ramos son: Llantas (agrícola, automotriz e industrial), partes para remolques, refacciones agrícolas y herramientas.

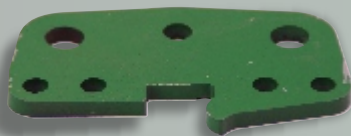


Tel. (625) 586-3010

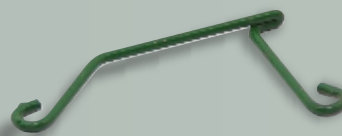
Llantas y Refacciones Agrícolas S.A. de C.V.

Km. 12 carr. a Álvaro Obregón, Cd. Cuauhtémoc, Chih. México 31607

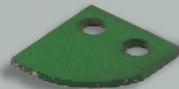
CODIGO	DESCRIPCION
E13501H	Placa para navaja de empacadora 224T al 348 hechizo
E11346	Navaja para empacadora John Deere E11346
BP14503	Horquilla para empacadora John Deere
E14722HM	Resorte tipo L 224 al 348 hechizo
E64235H	Placa para empacadora John Deere 336,346,347 hechizo
P34908	Candado para flecha de la transmision empacadora John Deere
14CUENTA002CH	Cuenta golpes con 5 cifras Gimex
AM3118E	Cuenta golpe redington John Deere
E42023HM	Varilla de ajuste



E13501H



E14722HM



E11346



P34908



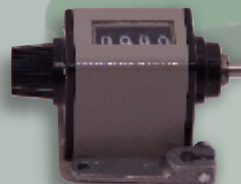
E64235H



14CUENTA002CH



BP14503



AM3118E



E42023HM

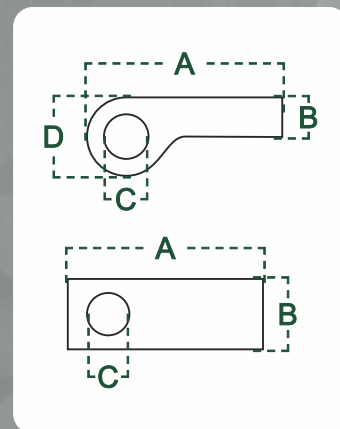
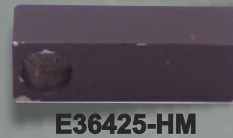
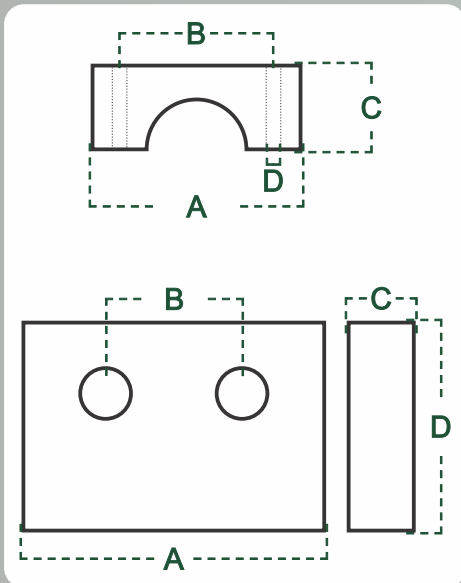


Tel. (625) 586-3010

Llantas y Refacciones Agrícolas S.A. de C.V.

Km. 12 carr. a Álvaro Obregón, Cd. Cuauhtémoc, Chih. México 31607

CODIGO	DESCRIPCION	DIMENSIONES			
		A	B	C	D
024	Chumacera de plastico para empacadora	2 1/16"	2 1/8"	1"	3/8"
E39092H	Botador para empacadora	3 5/8"	2"	1 3/16"	2 3/4"
NH218527	Trinquete para yugo NH218527	2 7/16"	3/8"	1/2"	7/8"
E36425HMTO	Trinquete para yugo John Deere tipo original	2 7/16"	3/8"	1/2"	7/8"
E36425-HM	Trinquete para yugo de empacadora	2 3/8"	3/4"	1/2"	



Tel. (625) 586-3010

Llantas y Refacciones Agrícolas S.A. de C.V.

Km. 12 carr. a Álvaro Obregón, Cd. Cuauhtémoc, Chih. México 31607

Partes para empacadora

CODIGO	DESCRIPCION
AFH205783	Perico para empacadora de hilo 336 346 347 John Deere
FH312159	Gancho para amaradora de empacadora de alambre John Deere
E96832	Navaja para empacadora John Deere
E11308H	Cuchilla para empacadora John Deere 224T al 348 hechizo
E11323HM	Cuchilla de empacadora John Deere 224,336 hechizo



AFH205783



FH312159



E96832



E11308H



E11323HM

CODIGO	DESCRIPCION	grosor	longitud	rosca
E14737	Perno de bronce para empacadora John Deere	3/8"	2 5/16"	
E12924	Perno para pick-up de empacadora John Deere	1/2"	1 13/16"	
E13500	Perno para empacadora John Deere	1/2"	3 1/16"	
E45811	Perno para trinquete de yugo	1/2"	2 3/8"	
E50119HM	Tornillo para empacadora 336 346 347 348 John Deere	3/4"	2 1/8"	5/8"



E14737



E12924



E50119HM



E13500



E45811



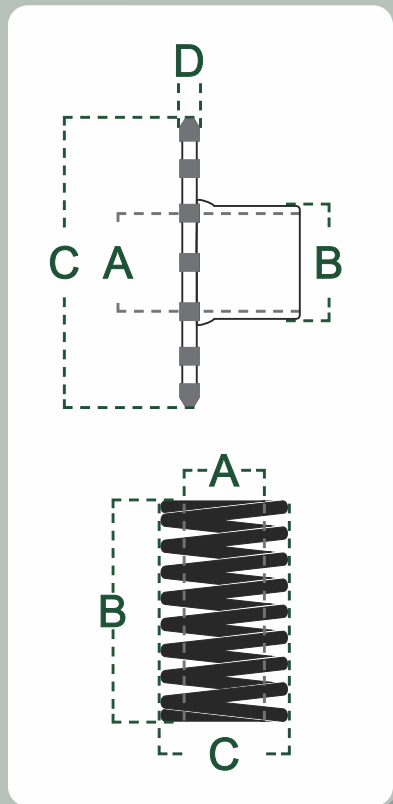
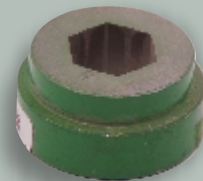
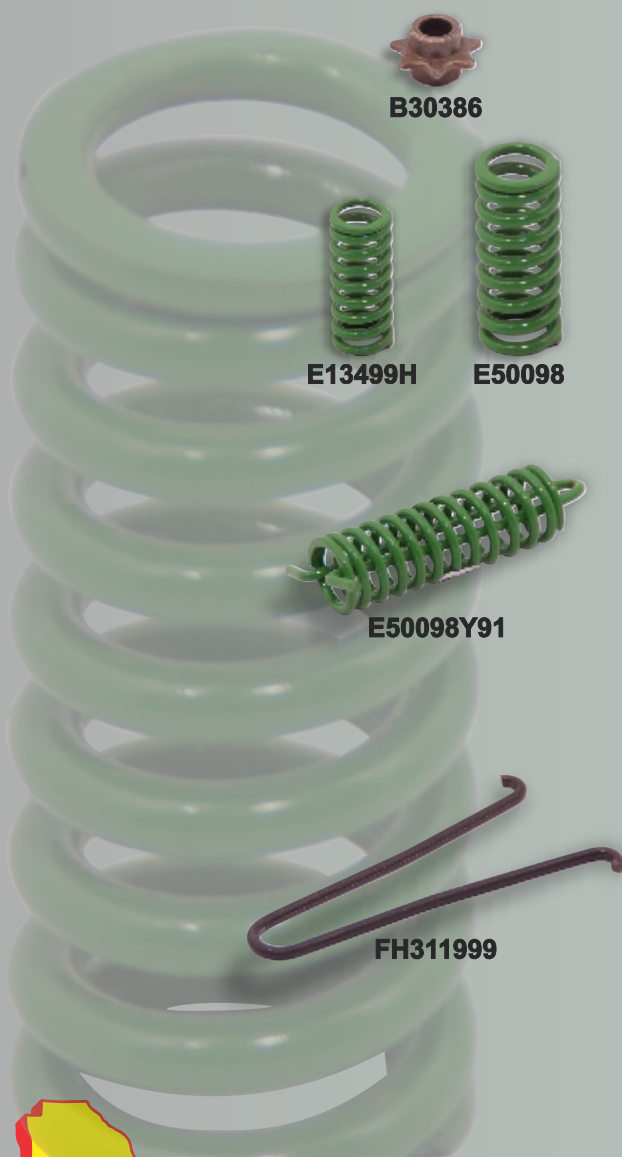
Tel. (625) 586-3010

Llantas y Refacciones Agrícolas S.A. de C.V.

Km. 12 carr. a Álvaro Obregón, Cd. Cuauhtémoc, Chih. México 31607

Engrane y Resorte para empacadora E-4

CODIGO	DESCRIPCION	DIMENSIONES			
		A	B	C	D
B30386	Engrane para empacadora John Deere	3/8"	5/8"	1 1/8"	1/8"
E50098Y91	Resorte p/empacadora hechizo	1 1/16"	3 3/4"	1 5/16"	
CP40	Cople hexagonal para polea del gusano 1" agujero 1" grosor 1 3/4" y 2" diametro				
E41911	Engrane para empacadora JD	1 3/8"	2 3/16"	3 1/4"	7/16"
E13499H	Resorte p/empacadora hechizo John Deere	1/2"	1 13/16"	3/4"	
FH311999	Resorte p/empacadora John Deere				
ET5015	Engrane para empacadora 24T	7/8"	1 3/16"	3 1/4"	5/16"
E50098	Resorte p/empacadora John Deere	1 1/16"	2 3/4"	1"	
AE19123	Engrane estirado John Deere	1 3/8"	1 5/8"	2 11/16"	5/16"



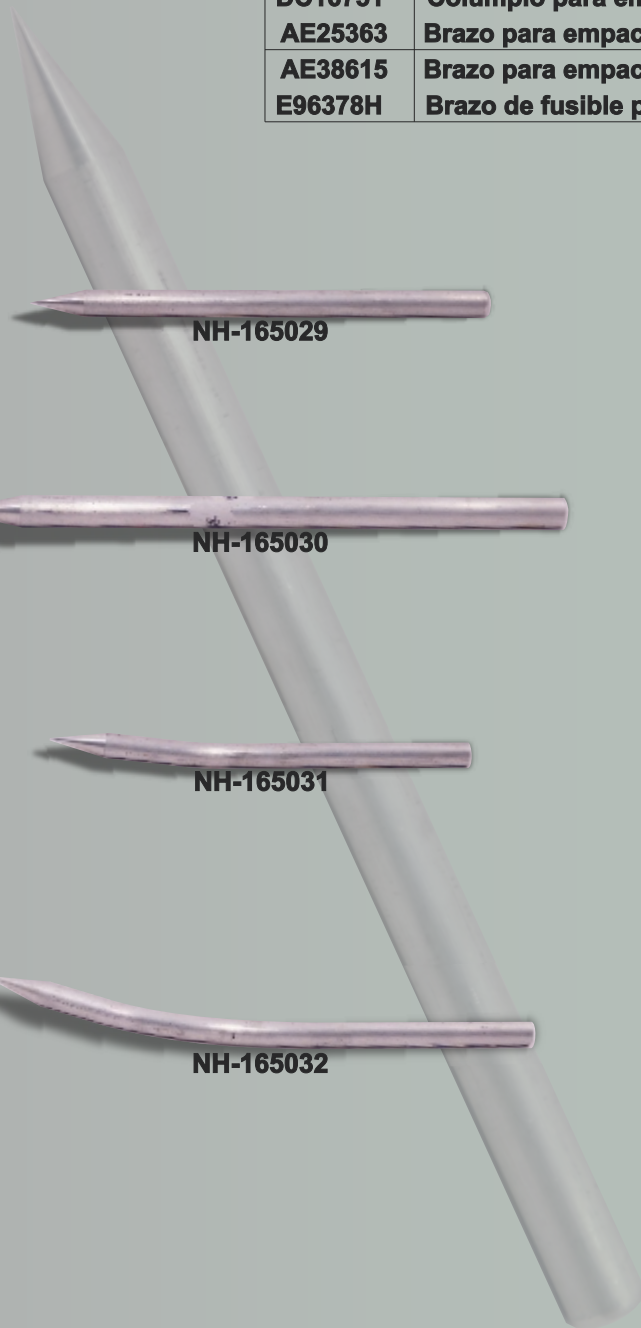
Tel. (625) 586-3010

Llantas y Refacciones Agrícolas S.A. de C.V.

Km. 12 carr. a Álvaro Obregón, Cd. Cuauhtémoc, Chih. México 31607

Picos y Brazos para empacadora

CODIGO	DESCRIPCION
NH-165029	Pico de aluminio hechizo
NH-165030	Pico de aluminio hechizo
NH-165031	Pico de aluminio hechizo
NH-165032	Pico de aluminio hechizo
DC16751	Columpio para empacadora John Deere
AE25363	Brazo para empacadora 336, 346
AE38615	Brazo para empacadora 347 AE38615
E96378H	Brazo de fusible para empacadora JD hechizo



NH-165029

NH-165030

NH-165031

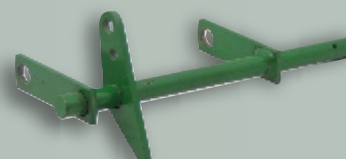
NH-165032



DC16751



AE25363



AE38615



E96378H



Tel. (625) 586-3010

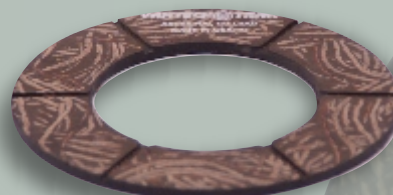
Llantas y Refacciones Agrícolas S.A. de C.V.

Km. 12 carr. a Álvaro Obregón, Cd. Cuauhtémoc, Chih. México 31607

CODIGO	DESCRIPCION
AE48730H	Freno para empacadora 347/348
AE48552H	Freno para empacadora AE48552H hechizo
DC18209HM	Freno para empacadora 347/348 AE48686H
5960	Pasta para empacadora New Holland (3.5" X 6") 5960
5515	Pasta para empacadora John Deere 24T a 224 (4" x 6,3/4") 5515/762P
1260	Pasta para empacadora John Deere 336 a 346 (5.5" X 8") 1260/837P



AE48730H



5960



AE48552H



5515



DC18209HM



1260



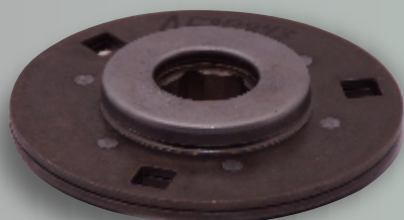
Tel. (625) 586-3010

Llantas y Refacciones Agrícolas S.A. de C.V.

Km. 12 carr. a Álvaro Obregón, Cd. Cuauhtémoc, Chih. México 31607

Rodamiento para empacadora

CODIGO	DESCRIPCION	DIMENSIONES		
		A	B	C
AE28843	Rodamiento John Deere	4 $\frac{7}{16}$ "	1 $\frac{1}{8}$ "	$\frac{15}{16}$ "
AE28843H	Rodamiento John Deere	4 $\frac{7}{16}$ "	1 $\frac{1}{8}$ "	$\frac{15}{16}$ "
C11452	Rodamiento para empacadora	4 $\frac{7}{16}$ "	1 $\frac{1}{8}$ "	$\frac{15}{16}$ "
AE11579	Rodamiento para empacadora John Deere 224,336,346	1 $\frac{1}{2}$ "	$\frac{1}{2}$ "	$\frac{5}{8}$ "
JD9260	Rodamiento hexagonal John Deere	2 $\frac{13}{16}$ "	1 $\frac{7}{16}$ "	1"
JD9420	Balero para empacadora	3 $\frac{1}{8}$ "	1 $\frac{1}{2}$ "	1 $\frac{1}{16}$ "
JD9304	Rodamiento	4 $\frac{15}{16}$ "	2 $\frac{1}{16}$ "	2 $\frac{3}{16}$ "
E10047H	Buje para rondana de empacadora hechizo	$\frac{7}{16}$ "	$\frac{1}{4}$ "	$\frac{3}{8}$ "
E10048H	Rondana para empacadora	1 $\frac{1}{8}$ "	$\frac{1}{4}$ "	$\frac{3}{8}$ "
BP14132H	Rondana para empacadora	1 $\frac{1}{2}$ "	$\frac{5}{16}$ "	$\frac{5}{16}$ "
BP13227	Rondana para empacadora	1 $\frac{11}{16}$ "	$\frac{1}{2}$ "	1 $\frac{3}{8}$ "
E61290	Rondana para empacadora de bronce	1"	$\frac{9}{16}$ "	$\frac{1}{2}$ "



AE28843



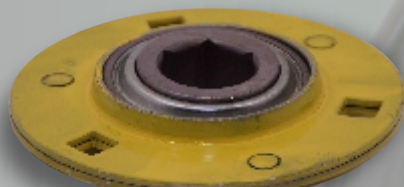
AE11579



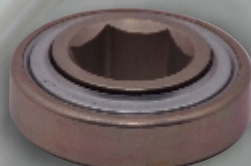
E10047H



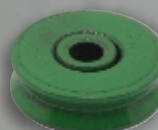
E61290



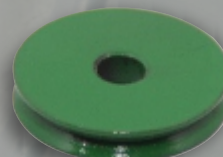
AE28843H



JD9260



E10048H



BP14132H



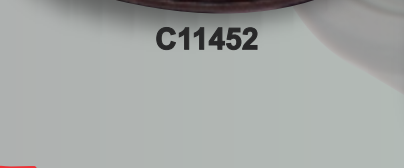
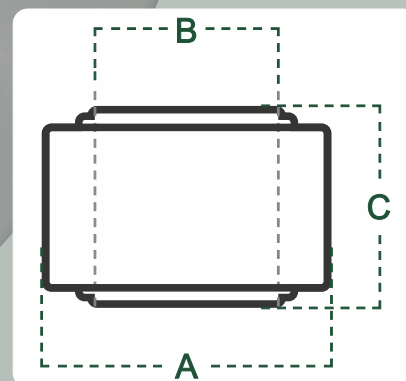
BP13227



C11452



JD9420



JD9304



Tel. (625) 586-3010

Llantas y Refacciones Agrícolas S.A. de C.V.

Km. 12 carr. a Álvaro Obregón, Cd. Cuauhtémoc, Chih. México 31607

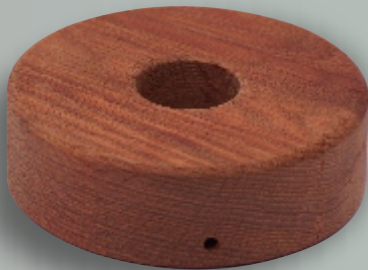
CODIGO	DESCRIPCION	DIMENSIONES			
		A	B	C	D
E60007	Soporte de madera 347 348 y 467	4 1 ³ / ₁₆ "	2 9 ¹ / ₁₆ "	1 7 ¹ / ₁₆ "	
E18288H	Dona para empacadora de madera hechizo	5 3 ³ / ₄ "	1 5 ⁵ / ₈ "	1 3 ³ / ₄ "	
E50308	Dona para empacadora de madera hechizo	5 7 ⁷ / ₈ "	2 3 ³ / ₈ "	1 7 ⁷ / ₈ "	
P4E	Polea para empacadora de plastico	3 1 ⁹ / ₁₆ "	5 ⁵ / ₈ "	7 ⁷ / ₈ "	2 1 ⁹ / ₁₆ "
E17742	Polea para empacadora	3 1 ⁹ / ₁₆ "	5 ⁵ / ₈ "	7 ⁷ / ₈ "	2 1 ⁹ / ₁₆ "



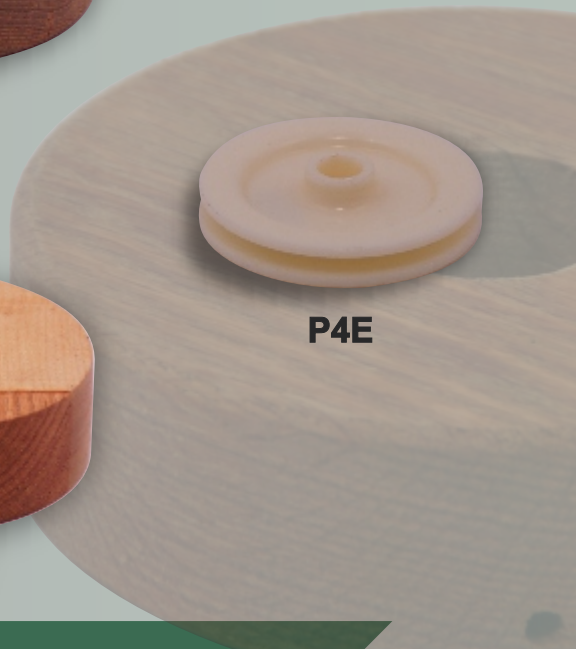
E60007



E17742



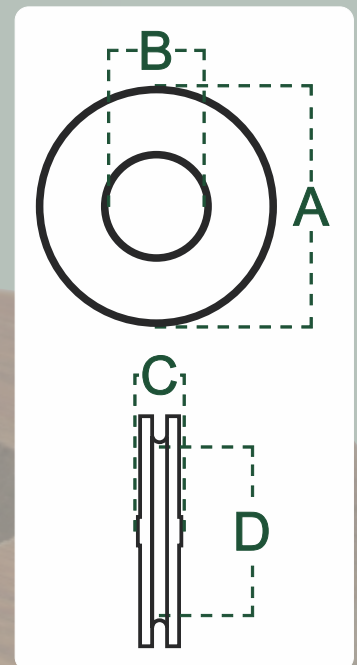
E18288H



E50308



P4E



Tel. (625) 586-3010

Llantas y Refacciones Agrícolas S.A. de C.V.

Km. 12 carr. a Álvaro Obregón, Cd. Cuauhtémoc, Chih. México 31607

Pernos y Flechas

CODIGO	DESCRIPCION	DIMENSIONES					
		A	B	C	D	E	F
CC17210	Perno para piston			1 1/2"		4 1/4"	
E39069	Perno para empacadora 336			1 5/8"		6 1/4"	
E57892HM	Perno para empacadora 346 antiguo			1 1/2"		3 1/2"	
AE11324	Flecha de perico para empacadora			3/4"		9"	
E45604	Flecha para empacadora John Deere 224			7/8"		12 1/8"	5/16"
E56187	Flecha para empacadora John Deere			7/8"		12 1/8"	3/8"
E20017	Flecha para empacadora 224			1 1/8"		23 3/16"	
E58020	Flecha para empacadora del amarador 347 y 348 de alambre hechizo			1 1/8"		23 7/16"	
E58491	Flecha para empacadora 336 y 346 hechizo			1 1/8"		23 1/4"	
E58015	Flecha para empacadora del amarador 347 y 348 de hilo			1 1/8"		23 7/16"	
E17611	Flecha para empacadora John Deere 224	3/8"	1 1/8"	1 3/8"	1/2"	24 7/16"	
E19130	Flecha para empacadora John Deere 24	3/8"	1 1/8"	1 3/8"	1/2"	24 5/8"	
E38908-HM	Flecha para empacadora John Deere 336, 346 con tuerca y tornillo grueso	3/8"	1 1/8"	1 3/8"	1/2"	21 1/4"	
E59229	Flecha para empacadora John Deere 347	1/2"	1 1/8"	1 3/8"	1 1/8"	22 3/8"	
E38908-HM	Flecha para empacadora John Deere 336, 346 con tuerca y tornillo grueso	3/8"	1 1/8"	1 3/8"	1 1/8"	21 1/4"	



CC17210



E39069



AE11324



E45604



E56187



E58491



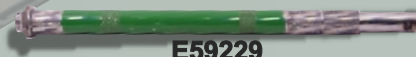
E17611



E19130



E38908-HM



E59229



E38908-HM



E39069



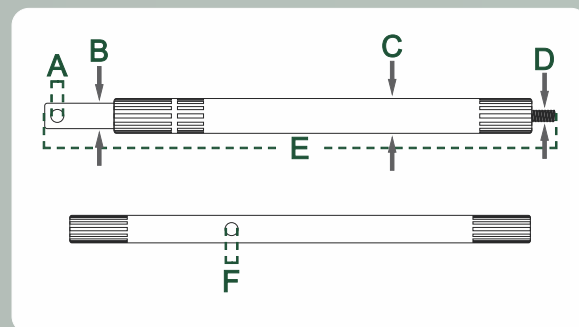
E58015



E58020



E20017



Tel. (625) 586-3010

Llantas y Refacciones Agrícolas S.A. de C.V.

Km. 12 carr. a Álvaro Obregón, Cd. Cuauhtémoc, Chih. México 31607

Yugos y Discos para empacadora

E-10

CODIGO	DESCRIPCION	DIMENSIONES					
		A	B	C	D	E	F
NH261342	Yugo para empacadora 276 al 320 N.H.	1 1/4"	1 3/8"	4 1/4"	4 1/4"	3 5/8"	1 7/8"
NH9845392	Yugo para empacadora 575 N.H.	1 3/8"	1 3/8"	4 1/4"	4 1/4"	4 13/16"	2 7/8"
AE29740	Yugo con tubo xagonal para 336 hechizo	1 1/8"	1 7/16"	2"	2 1/8"	3"	1 3/4"
E52941H	Yugo para empacadora hechizo 336 John Deere	1 1/8"	1 7/16"	2 1/4"	2 3/8"	3"	1 3/4"
AE20019	Yugo trienquete para empacadora 336	1 1/8"	1 1/8"	5"	6"	3"	1 1/4"
AE40091	Yugo trienquete para empacadora 346 y 347	1 1/4"	1 1/8"	5"	6"	3 11/16"	2 1/16"
E46909H	Yugo hexagonal para empacadora 346 hechizo	1 1/4"	1 7/16"	2 1/4"	2 3/8"	3 11/16"	2 1/8"
E38904	Plato para clutch			7/16"	5 1/2"	9 1/2"	
NH227020	Plato para clutch John Deere	3 1/4"		1/2"	1 1/8"	6"	
AE39981		3 5/8"		1/4"	1 3/8"	8"	
AE41398	Disco para empacadora hechizo	2"		1/4"	1 3/8"	8 1/4"	
NH209105	Disco con perno para empacadora New Holland		1 1/8"	5/8"		6"	



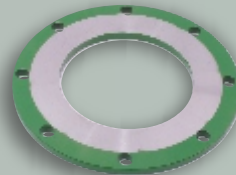
NH261342



AE20019



E52941H



E38904



AE39981



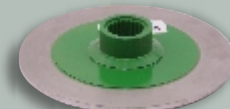
NH9845392



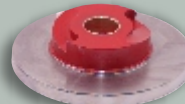
AE40091



E46909H



AE41398



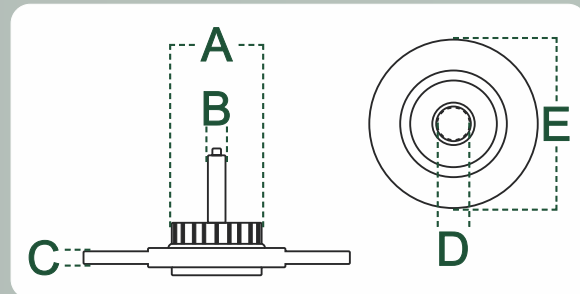
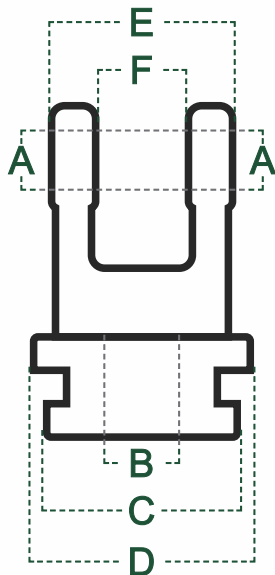
NH227020



NH209105



AE29740



Tel. (625) 586-3010

Llantas y Refacciones Agrícolas S.A. de C.V.

Km. 12 carr. a Álvaro Obregón, Cd. Cuauhtémoc, Chih. México 31607

Lamina para empacadora

CODIGO	DESCRIPCION
LJD224	Lamina para empacadora John Deere 24T 224 ancho
LNH310	Lamina para empacadora New Holland 310 y 273
LJD346	Lamina para empacadora John Deere 346
LJD347	Lamina para empacadora John Deere 347
LJD530	Lamina para empacadora John Deere 530
LNH570	Lamina para empacadora New Holland 570



LJD224



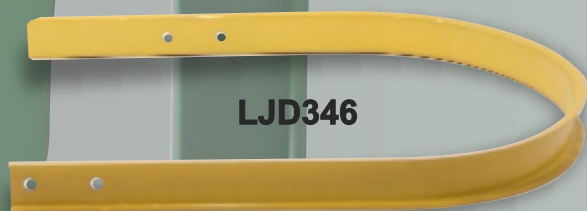
LJD347



LNH310



LNH570



LJD346



LJD530



Tel. (625) 586-3010

Llantas y Refacciones Agrícolas S.A. de C.V.

Km. 12 carr. a Álvaro Obregón, Cd. Cuauhtémoc, Chih. México 31607



Tel. (625) 586-3010

Llantas y Refacciones Agrícolas S.A. de C.V.

Km. 12 carr. a Álvaro Obregón, Cd. Cuauhtémoc, Chih. México 31607

CODIGO		DESCRIPCION		
		Grosor	Longitud	Grado
58118	Tornillo fusible New Holland Para: Ford, New Holland. Reemplaza: NH15, 144-NH-15, SBKNH16, SBK-NH15, BSBNH15, 167494, 630674	3/16"-24	1 1/2"	5
46520	Tornillo fusible	1/4"-20	1 1/2"	5
TP-BP13931	Tornillo fusible John Deere delgado	1/4"-20	2"	8
39716	Tornillo fusible New Holland Tisco Para: New Holland 65E, 68, 5.68, 78, 5.78, 5.268, 274, 276, 278, 286. Reemplaza: BH39716, NH39716, 544020, 80039716, 80544020	5/16"-18	2"	5
633169	Tornillo fusible New Holland 570 y Internacional Para: New Holland Reemplaza: NH15, 144-NH-15, SBKNH16, SBK-NH15, BSBNH15, 167494, 630674	5/16"-18	2"	5
TP-BP14125	Tornillo fusible John Deere grueso Para: John Deere 214, 225, 346, 347, 348, 466, 467, 468. Reemplaza: D17882, 60210, BPP14125	5/16"-18	2 1/4"	5
153221M2	Tornillo fusible Massey Ferguson	5/16"-24	3 1/8"	5
226228	Tornillo fusible New Holland Para: Ford, New Holland, Hesston Reemplaza: NH16, SBKNH16, SBK-NH16, BSBNH16, 6521868, 144-NH16	7/16"-14	2"	5



Tel. (625) 586-3010

Llantas y Refacciones Agrícolas S.A. de C.V.

Km. 12 carr. a Álvaro Obregón, Cd. Cuauhtémoc, Chih. México 31607

CODIGO	DESCRIPCION	Grosor	Longitud	Grado
TR58118	Tornillo fusible New Holland importado Para: Ford, New Holland. Reemplaza: NH15, 144-NH-15, SBKNH16, SBK-NH15, BSBNH15, 167494, 630674	3/16"-24	1 1/2"	8.8
T336	Tornillo fusible John Deere delgado importado Para: 10, 14T, 24, 214, 216, 224, 323W, 327, 328, 336, 337, 338, 348. Reemplaza: AE14495, DC17881, 60209, BP13931	1/4"-20	2 1/4"	8
T39716	Tornillo fusible New Holland importado Para: New Holland 65E, 68, 5.68, 78, 5.78, 5.268, 274, 276, 278, 286. Reemplaza: BH39716, NH39716, 544020, 80039716, 80544020	5/16"-18	2"	8
TR633169	Tornillo fusible New Holland importado Para: New Holland Reemplaza: NH15, 144-NH-15, SBKNH16, SBK-NH15, BSBNH15, 167494, 630674	5/16"-18	2"	8.8
T346	Tornillo fusible John Deere grueso importado Para: John Deere 214, 225, 346, 347, 348, 466, 467, 468. Reemplaza: D17882, 60210, BPP14125	5/16"-18	2 1/4"	8
TR226228	Tornillo fusible New Holland importado Para: Ford, New Holland, Hesston Reemplaza: NH16, SBKNH16, SBK-NH16, BSBNH16, 6521868, 144-NH16	7/16"-14	2"	8.8



Tel. (625) 586-3010

Llantas y Refacciones Agrícolas S.A. de C.V.

Km. 12 carr. a Álvaro Obregón, Cd. Cuauhtémoc, Chih. México 31607

CODIGO	DESCRIPCION
CW112PM-1A 204006-H	Rueda angosta con balero sencillo para sembradora ser. 7000 Llanta para cultivadora de hule macizo 1" x 12"
GW412 GW412-10-5AJD	Rueda montada con llanta para cultivadora 4" x 12" Rueda montada con llanta para cultivadora 4" x 12"
412SCT 204017-H	Llanta para cultivadora de hule macizo 4" x 12" Llanta para cultivadora de hule macizo 4" x 12" Chevron
204008-H 204012-H	Llanta para sembradora de hule mecizo 4.5" x 16" Llanta para cultivadora de hule macizo 4" x 16"
204048-H 412-10-05	Llanta para cultivadora de hule macizo 6.5" x 12" Rin para cultivadora amarillo 4" x 12"
416-20-05 416-50-05	Rin para cultivadora amarillo 4" x 16" Rin para cultivadora amarillo 4.5"/4" x 16"



CW112PM-1A



GW412



412-10-05



412SCT



GW412-10-5AJD



416-20-05



204017-H



204008-H



416-50-05



Tel. (625) 586-3010

Llantas y Refacciones Agrícolas S.A. de C.V.

Km. 12 carr. a Álvaro Obregón, Cd. Cuauhtémoc, Chih. México 31607



Tel. (625) 586-3010

Llantas y Refacciones Agrícolas S.A. de C.V.

Km. 12 carr. a Álvaro Obregón, Cd. Cuauhtémoc, Chih. México 31607



Llantas y Refacciones Agrícolas S.A. de C.V.

Tel. (625)586-3010

Km. 12 carr. a Álvaro Obregón,
Cd. Cuauhtémoc, Chih. México 31607

www.llarasa.com

Correo: contacto@llarasa.mx